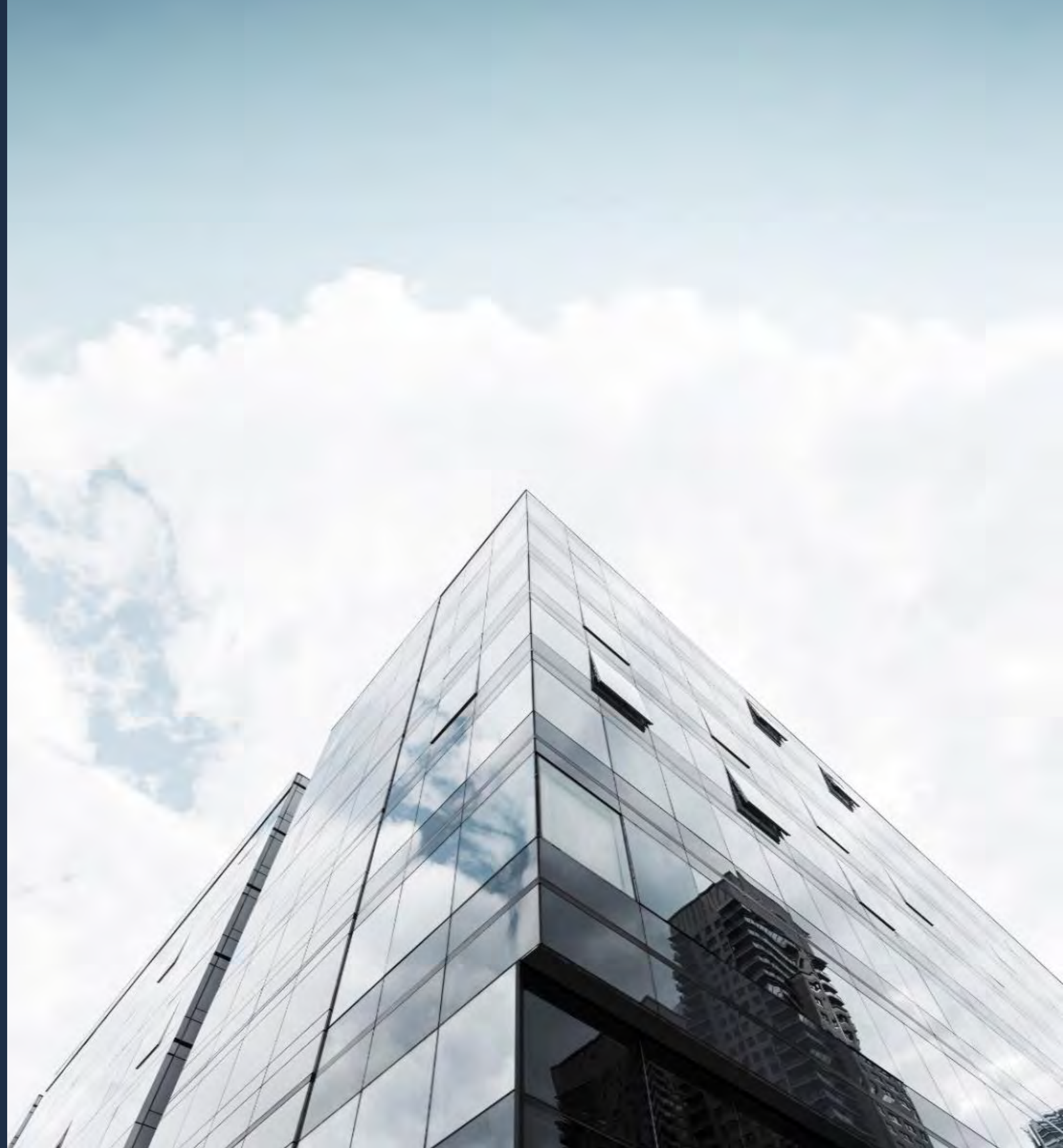




**Consultoria, Assessoria e Treinamentos  
Corporativos em Proteção de Dados,  
Compliance, Governança, Gestão de Riscos  
e Segurança da Informação**





**Assegure a conformidade da sua empresa com soluções personalizadas em integridade, proteção e segurança de dados, gestão de riscos e serviços especializados em Canais de Denúncias, Ética e Privacidade.**

Contamos com adequações completas ou modulares, análises documentais, recomendações estratégicas e implementação de ações eficazes.

Nossa equipe multidisciplinar reúne especialistas certificados em Compliance, Governança Corporativa, Riscos e LGPD, além de profissionais qualificados em Segurança da Informação, com expertise em Segurança Cibernética, Redes, Dados, Sistemas, Servidores e Tecnologia da Informação em geral.





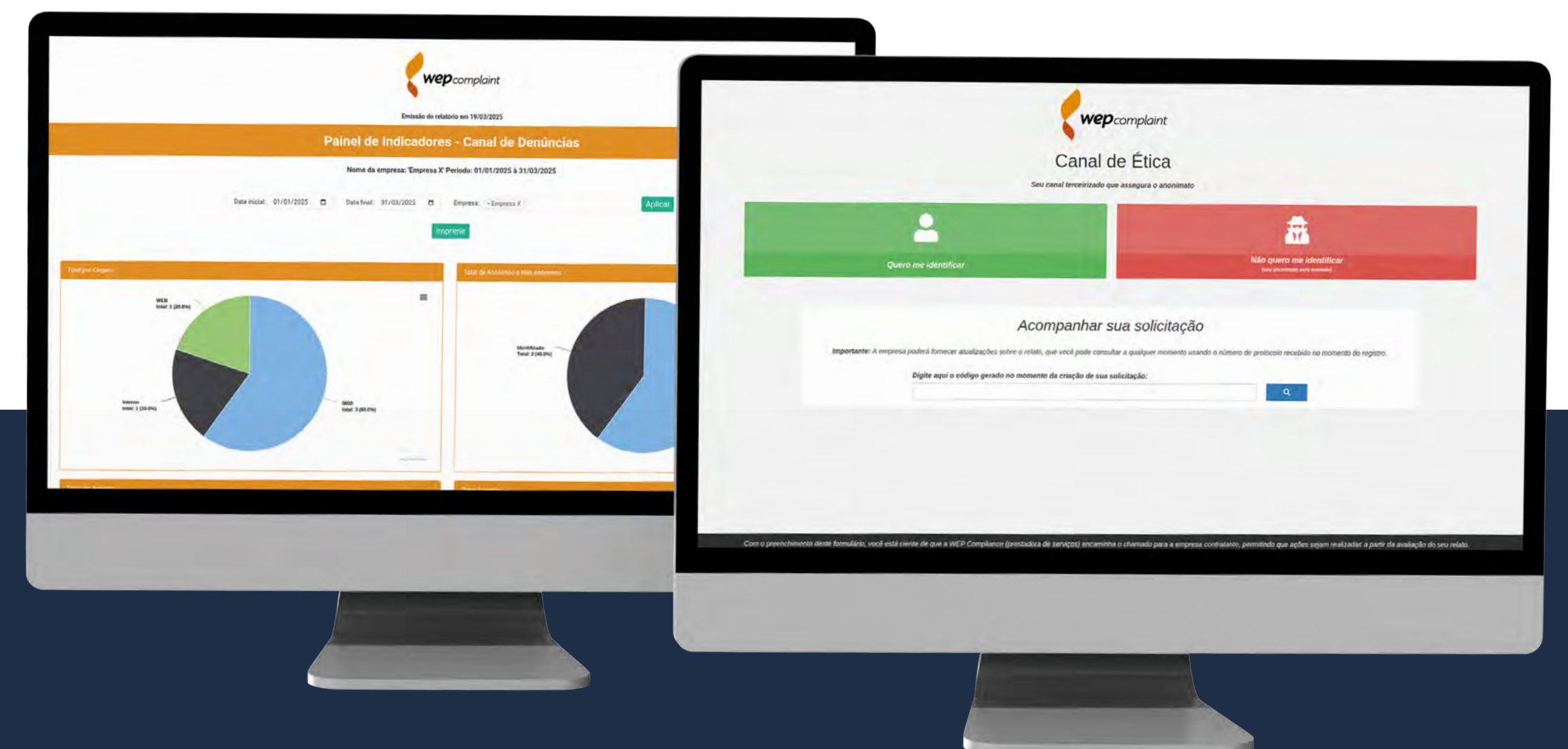
## Soluções, como:

**Programas de Proteção de Dados (Lei Geral de Proteção de Dados - Lei nº 13.709/2018):** Assessoria personalizada para adequação à LGPD, assegurando a conformidade com a legislação por meio de cronograma, avaliação do nível de conformidade, conscientização, mapeamento de processos e riscos, implementação de ações corretivas, emissão de relatórios exigidos e desenvolvimento de políticas, termos e procedimentos específicos.

**Programas de Integridade:** Assessoria personalizada para assegurar a conformidade com leis, regulamentos e padrões éticos. Oferecemos um acompanhamento estruturado por meio de cronograma, que inclui conscientização, mapeamento de processos e riscos, implementação de ações corretivas, desenvolvimento de políticas internas e procedimentos, além de auditorias internas. Somado a isso, oferecemos uma análise detalhada para auxiliar na obtenção do Selo Pró-Ética e na adesão ao Pacto Brasil pela Integridade Empresarial, iniciativas que fortalecem o compromisso com ética e integridade nos negócios.

**Canal de Denúncias/Ética externo (Web e 0800):** Como Gestor de Investigações Internas, o canal atende às leis Emprega + Mulheres (Lei 14.457/22) e Igualdade Salarial (Lei 14.611/23), promovendo um ambiente de trabalho mais transparente e colaborativo. O canal permite o registro de denúncias, tanto de forma anônima quanto identificada, assegurando sigilo e confiabilidade ao processo.

Com implementação simplificada, o sistema é intuitivo e de fácil uso e permite a centralização das informações. Somado a isso, oferece relatórios e indicadores para embasar a tomada de decisão, além de chat de comunicação e protocolo de acompanhamento, assegurando mais controle e transparência nos processos internos.



*Canal de Denúncias/Ética externo  
Seu canal terceirizado que assegura o anonimato*



**Canal de Privacidade externo:** Sistema intuitivo desenvolvido para atender às solicitações dos Titulares de Dados em conformidade com a LGPD (Lei nº 13.709/2018), facilitando todo o procedimento desde a solicitação pelo Titular até a resposta pelo Controlador. Possibilita a verificação da identidade do solicitante, acompanhamento do trâmite das solicitações através de protocolos e dispõe de controle de prazos para resposta, conforme as exigências legais e de boas práticas.

**Encarregado de Dados externo (DPO - Data Protection Officer):** Assessoria externa de Encarregado de Dados, realizado por profissionais certificados que atuam como o ponto de comunicação entre o Titular dos Dados, o Controlador e a Autoridade Nacional de Proteção de Dados (ANPD).

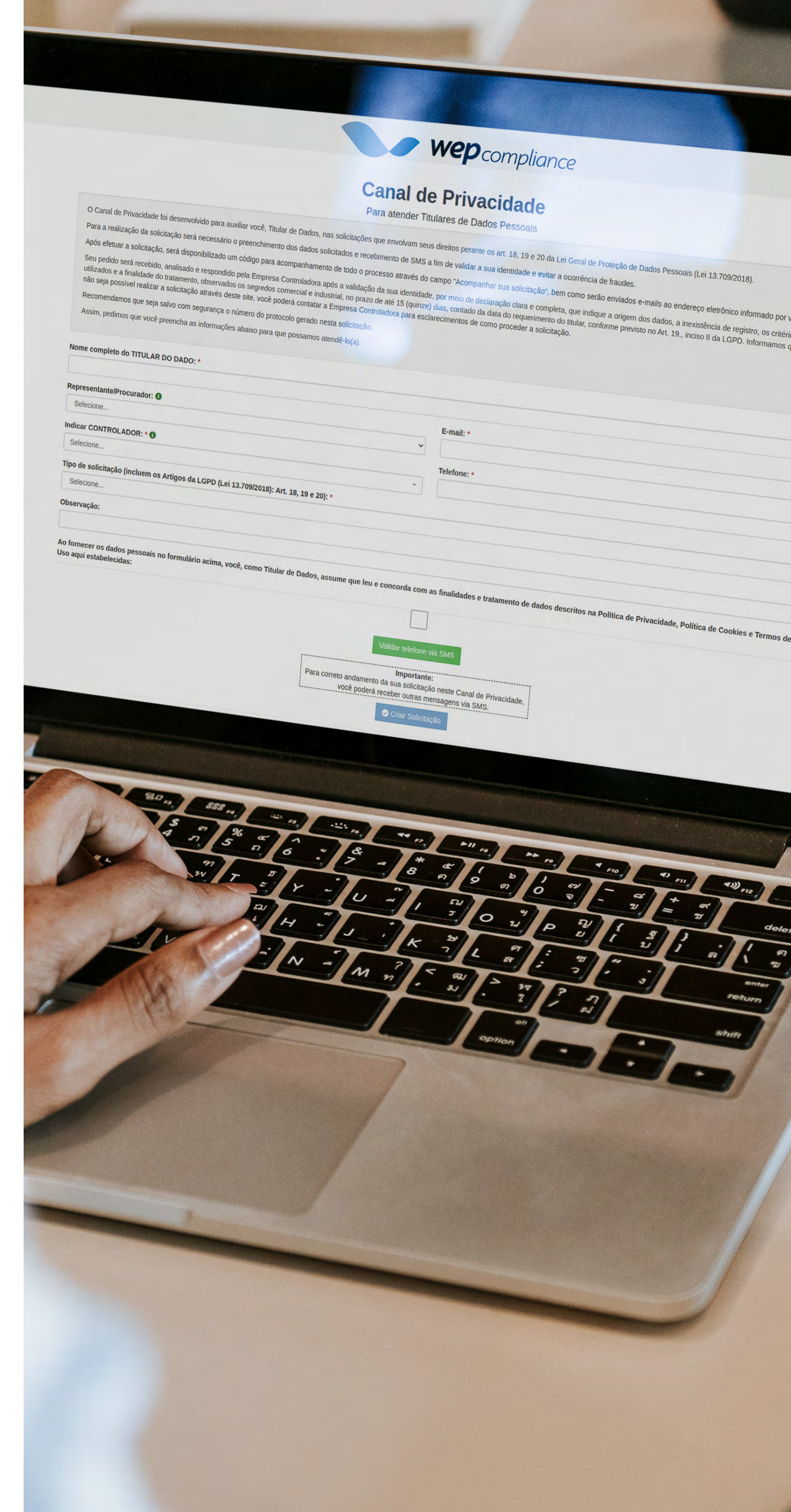
**Registro de Incidentes de Segurança:** Procedimento desenvolvido para ajudar as empresas a gerenciar e responder de forma eficiente a incidentes que possam comprometer a segurança dos dados e a continuidade dos negócios, minimizando riscos e impactos.

**Serviço de Testes de Segurança (Pentest):** Metodologia para avaliar a segurança de redes, sistemas e equipamentos. São simulados ataques cibernéticos para diagnosticar vulnerabilidades que podem ser exploradas para proteger sua organização contra ameaças reais.

**Serviço Plano de Continuidade de Negócio (PCN):** Solução completa para assegurar a resiliência e a recuperação das operações da organização em situações de crise, interrupção ou desastres.

**Treinamentos Corporativos / Workshop in Company / EAD:** Treinamentos personalizados para capacitar as equipes em temas como integridade, proteção de dados, privacidade e segurança da informação, utilizando exemplos práticos e assegurando o cumprimento das legislações de forma eficaz e alinhada às necessidades da empresa.

**Adequação de Contratos, Termos, Políticas e Documentos Internos:** Assessoria especializada na análise e adequação de documentos, assegurando que a empresa esteja em conformidade com as legislações vigentes, incluindo a LGPD - Lei 13.709/2018, além das diretrizes de Compliance e Segurança da Informação.





---

**Nosso objetivo é estabelecer uma base sólida para proteger os dados da sua empresa, reduzir riscos e fortalecer a credibilidade junto aos colaboradores, parceiros e clientes.**

---

WEP Assessoria Empresarial e Treinamentos Ltda.



Entre em contato com nossos especialistas para mais informações:

(51) 9.8687-7574 | [contato@wepcompliance.com.br](mailto:contato@wepcompliance.com.br)  
[www.wepcompliance.com.br](http://www.wepcompliance.com.br) | [@wepcompliance](https://www.instagram.com/wepcompliance)